

Patika CMS - Admind Kft.

Felhasználói dokumentáció a Patika CMS kezeléséről

ADMIND Informatikai Szolgáltató Kft.

1062 Budapest, Székely Bertalan u. 20. 1/16

Telefon: 06-20-922-5371 Fax: 06-1-209-2378

E-mail: info@admind.hu

Tartalomjegyzék

1. Bevezetés.....	3
2. Jelmagyarázat.....	3
3. Nyilvános felület bemutatása.....	4
3.1. A fejléc elemei.....	5
3.2. Törzs elemei.....	5
3.3. Lábléc.....	5
4. Adminisztrációs felület bemutatása.....	6
4.1. Belépés.....	8
4.2. Az Adminisztrációs felület nyitóoldala.....	8
4.3. Tartalmak kezelése.....	10
4.4. Képek és szövegek szerkesztése.....	14
4.5. Menük kezelése, karbantartása.....	15
4.6. Fájl feltöltés.....	20
4.7. Sablon kezelő.....	22
4.8. Beállítások.....	23
4.9. Felhasználók kezelése.....	24
4.10. Banner kezelés.....	25
4.11. Kilépés.....	26
5. Lépésről-lépésre: segédlet az Adminisztrációs felület használatához.....	27
5.1. Menü publikálása - elrejtése.....	30
5.2. Banner publikálása - elrejtése.....	31
5.3. A patika adatainak beállítása.....	32
5.4. Főoldal szövegének módosítása.....	33
5.5. Érvénytelen oldallekérés esetén hibaüzenet kiírása - 404-es oldal.....	33
5.6. Kapcsolat tartalmi oldal szerkesztése - Google térkép testreszabása.....	34
5.7. Új tartalmi oldal létrehozása.....	38
5.8. Fejléc menü módosítása.....	45
5.9. Új felhasználói menü létrehozása.....	46
5.10. Banner feltöltése.....	50
5.11. Új felhasználó létrehozása.....	53
5.12. Sablon beállítása.....	53
5.13. Összefoglalás.....	54

1. Bevezetés

Az Admind Kft. Patika CMS rendszere egy rendkívül könnyen kezelhető, önállóan is karbantartható, rugalmas, felhasználóbarát, böngészőfüggetlen webes alkalmazás, ami alapvetően két részből áll, egy testre szabható **patikai honlap**ból és a honlap karbantartását elősegítő **Adminisztrációs felület**ből. Így a honlap frissítését, átalakítását mind a megrendelő, mind - igény esetén - az Admind Kft. is el tudja végezni.

A Patika CMS rendszer patikák, gyógyszertárak részére készült figyelembe véve a legkülönbözőbb igényeket. A rendszer az alábbi műveletek elvégzésében segít a saját, egyedi igények alapján létrehozott honlap felépítésével, működésével kapcsolatban:

- tetszőleges menürendszer kialakítása
- tartalmak folyamatos frissíthetősége, szerkeszthetősége
- bannerek (hirdetések) kezelése
- a honlap kinézetét meghatározó különböző sablonok beállíthatósága

Ezen dokumentum célja az Admind Kft. Patika CMS rendszerének részletes bemutatása. A dokumentum végén található egy - az Adminisztrációs felület összes funkciójára kiterjedő - segédletet, mely lépésről-lépésre, gyakorlati példákon keresztül vezeti végig az olvasót az Adminisztrációs felület kezelésének lehetőségein.

2. Jelmagyarázat

A dokumentum az alábbi jelöléseket használja:

URL címek megadása esetén: `http://netpatikak.hu/`

Menüpontok jelölése esetén: **Tartalmak kezelése**

Forráskód esetén: `<p> forráskód szövege <p>`

Az adminisztrációs felületen található gombok esetén: Új elem létrehozása

3. Nyilvános felület bemutatása

Nyilvános felület alatt magát a honlapot értjük, vagyis azt a felületet, amivel az adott patika honlapjára érkező látogatók találkozhatnak. Pl.: <http://netpatikak.hu>

A NetPatikák rendszerhez több sablon elérhető, de az oldalt minden esetben 3 fő egységre tagolhatjuk:

- fejléc
- törzs
- lábléc

The screenshot shows the NetPatikák website interface. At the top is the header with the logo, site name 'Admind Kft. - Patika CMS', navigation links for 'Főoldal', 'Kapcsolat', and 'Akadálymentes', and a 'SZIMPATIKA' logo. Below the header is the main content area, which is divided into three sections: a left sidebar with navigation links (Magunkról, Akcióink, Saját készítmények, Termékek, Napivitamin, Kapcsolat), a central main content area with a search bar and a featured article titled 'Ex erci graece in sit, ius tantas apparet efficiantur an. Ei duo reque honestatis, no timeam inermis nostrum sed. Et graeco debitis omittantur nec.', and a right sidebar with contact information (Nytvatartás, Elérhetőség). The footer contains contact details and copyright information.

→ fejléc

→ törzs

→ lábléc

3.1 ábra Nyilvános felület

3.1. A fejléc elemei

A fejlécben állandóan láthatóak az adott gyógyszertárra vonatkozó legfontosabb információk és néhány link, menüpont, funkció:

- cím
- telefonszám
- nyitva tartás
- gyógyszertár neve, logója (elterjedt webes szabványként kattintásra a nyitóoldalra vezet)
- linkek: főoldal, kapcsolat, akadálymentes változat
- keresés doboz
- honlap főmenüje

3.2. Törzs elemei

A törzset további 3 egységre tagoljuk:

- felhasználói menü(k)
- tartalom
- hirdetések

3.3. Lábléc

A láblécben a legfontosabb linkek, adatok találhatóak. Ennek tartalmát a rendszer automatikusan elkészíti az Adminisztrációs felületen megadott adatok alapján.

4. Lépésről-lépésre: segédlet az Adminisztrációs felület használatához

Az alábbi példában egy életszerű feladat megoldása közben bemutatjuk az Adminisztrációs felület legtöbb funkciójának használatát.

A feladat a következő: Megrendeltük az Admind Kft. NetPatikák CMS rendszerét, majd a telepítés után megkaptuk a belépéshez szükséges Adminisztrátori és Felhasználói jogosultsággal rendelkező felhasználók felhasználónevét és jelszavát. Az alábbi műveleteket szeretnénk elvégezni:

- Patikánk adatainak beállítása.
- Főoldal beállítása.
- Érvénytelen oldallekérés esetén egyedi hibaüzenet kiírása.
- A menürendszer átalakítása saját patikánk igényei alapján.
- Újabb menü létrehozása.
- A honlapon megjelenő tartalmak átírása, új tartalmak felvitele, tartalom kategóriák szerkesztése.
- Képek feltöltése a szerverre.
- Bannerek feltöltése a szerverre, működésük beállítása.
- Az elérhetőség menüpont alatt a Google interaktív térképen saját patikánk helyszínét jelölje a térkép.
- Létrehozni új felhasználókat (mind Adminisztrációs, mind Editor jogosultsággal).
- Sablon kiválasztása és beállítása.

Legyen a domain nevünk a `http://netpatikak.hu`

Ekkor:

- **A nyilvános oldal elérhetősége:** `http://netpatikak.hu/`
- **Az Adminisztrációs felületé:** `http://netpatikak.hu/administrator/`

Mindenekelőtt nyitunk 2 böngésző ablakot, az egyikbe betöltjük a nyilvános oldalt, a másikba pedig az Adminisztrációs felületet, ekkor az alább látható oldalak jelennek meg:

A Nyilvános felület kezdetben a következőképpen néz ki:



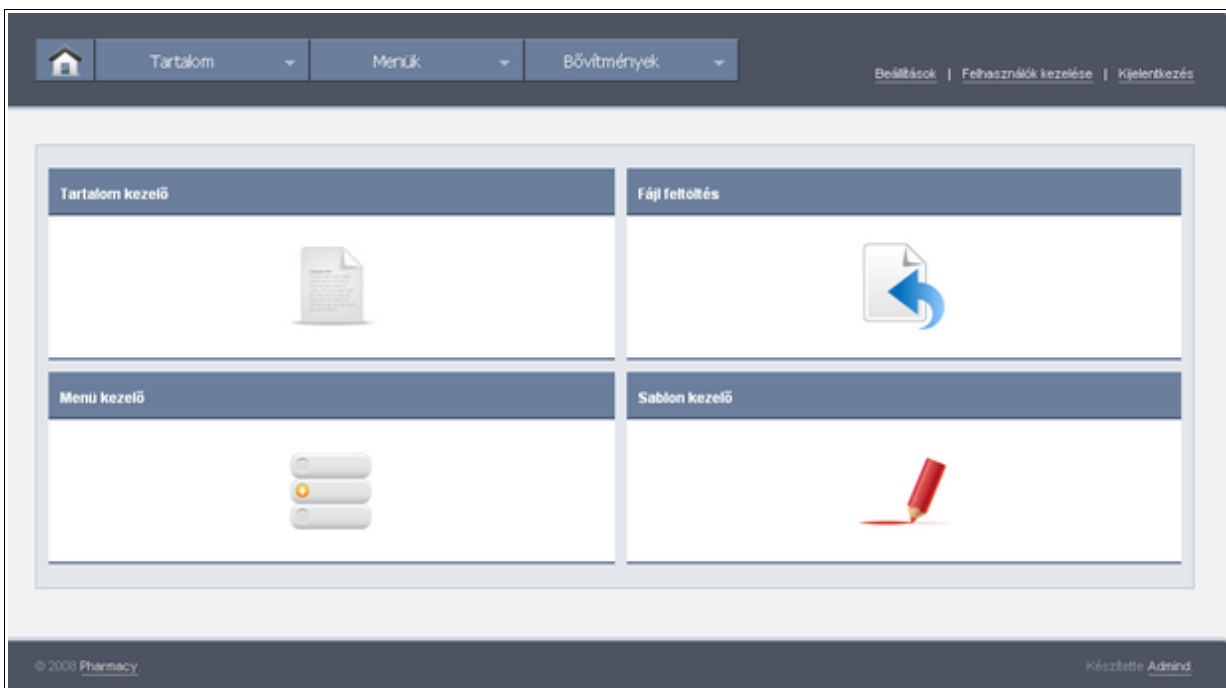
5.1 ábra A nyilvános felület

Az Adminisztrációs felület bejelentkező oldala a következő ábrán látható:

A kapott adminisztrátori felhasználónevet írjuk be a felső mezőbe, a hozzá tartozó jelszót pedig az alsó mezőbe, majd kattintsunk a **Belépés** gombra. Megjegyzés: ha csak Editor jogosultsággal lépünk be, akkor nem érhetünk el minden funkciót az Adminisztrációs felületen.

5.2 ábra Bejelentkezési űrlap

Belépés után az Adminisztrációs felület a következőképpen néz ki:



5.3 ábra Adminisztrációs felület nyitóoldala

4.1. Menü publikálása - elrejtése

Tegyük fel, hogy patikánk honlapjának elindításakor még nincs szükségünk a nyitóoldalon a bal oldali menüre, mert egyelőre csak a fejlécben elhelyezkedő menüpontokat (6db) akarjuk használni. Ebben az esetben nincs más dolgunk, mint belépünk a **Menü kezelőbe** (Menü kezelő ikon, vagy **Menük** → **Menü kezelő** almenü), majd minden ott található felhasználói menü **Publikálva** beállítását módosítjuk **Nem** értékre (sor végén **Módosít** gomb → Publikálva: Nem → **Mentés**). Módosítás után minden sorban láthatjuk a piros X jelet:



5.4 ábra Menükezelő

A nyitóoldalon frissítés után (Ctrl-r vagy F5) láthatjuk, hogy a bal oldali menü eltűnt és a helyét kitölti a honlap tartalmi elemeit megjelenítő doboz.



5.5 ábra Nyilvános felület